



# 민족학교 5월 소식지

## #STAYHOME



### 코비드 질문 전화, 온라인 문의 하루 수백 건

민족학교는 코로나바이러스 사태로 인해 재택근무 형태로 한인 커뮤니티를 위해 일하고 있습니다. 하루 수백 통의 전화, 온라인 문의를 처리하고 있습니다.

유튜브 공식 채널 'KRC 민족학교'에서는 실업보험인 EDD, PUA에 관한 최신정보와 신청법, 저소득층 세금 보고법 등을 안내하고 있습니다. 또 코로나바이러스 사태에 관한 중요 뉴스를 전달하고 있습니다.

새롭게 단장한 민족학교 홈페이지에서는 다운받아 사용할 수 있는 ▲렌트비 유예 신청서 ▲비영리단체 지원 프로그램 리스트 등을 제공하고 있습니다.

또 LA와 오렌지카운티 전역 한인마켓에 렌트비 유예 신청서와 센서스 카드를 배치해 인터넷 사용이 어려운 한인에게 서비스 하고 있습니다.

홈페이지 : [www.krcla.org](http://www.krcla.org)



### “혐오 범죄? 인종 차별? 민족학교로 신고하세요”

코로나바이러스 사태로 인해 아시아인 인종 차별의 타깃이 되고 있습니다. 미전역에서 피해 사례가 속출하고 있습니다.

민족학교는 인종 차별 피해 신고를 받고 있습니다. 우리 단체에 이메일로 신고하면 관련 기관에 보고해 재발 방지를 강력히 요구할 방침입니다.

피해 발생 시 다음과 같은 사항을 반드시 기록해야 합니다. ▲사건 발생 날짜와 시간, 장소 ▲목격자 이름과 연락처 ▲사건 관련 영상이나 사진 등입니다.

단, 감정적 호소로는 큰 도움을 받지 못할 수도 있습니다.

문의 : 이길주 이사 [julie@krcla.org](mailto:julie@krcla.org)

가주공정고용주택국([www.dfeh.ca.gov](http://www.dfeh.ca.gov))  
과 OC휴먼릴레이션스  
([www.ochumanrelations.org](http://www.ochumanrelations.org))로 직접 신고할 수도 있습니다.

# “센서스 씨앗” 뿌립시다

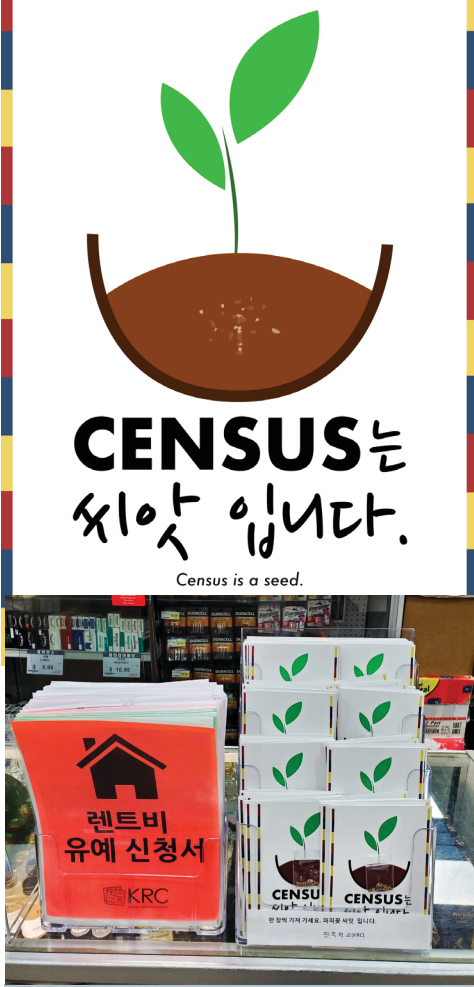
민족학교가 비접촉 센서스 캠페인을 시작했습니다. 지난달 22일부터 ‘센서스는 씨앗입니다’(Census is a seed)라는 엽서를 LA와 오렌지카운티 소재 한인마켓에 배치했습니다.

엽서에 한민족 대표색인 오방색을 테두리에 두르고 그 안에 새싹이 자라는 화분을 그려 넣었습니다. 화분에는 가정에서 직접 심을 수 있는 캘리포니아 파피꽃과 야생화 씨앗을 봉지에 담아 부착했습니다.

민족학교는 당초 새싹을 상징하는 머리띠와 티셔츠를 제작해 가가호호 방문할 예정이었습니다. 하지만 코로나 사태가 장기화함에 따라 비접촉 캠페인을 먼저 시작했습니다.

최경희 민족학교 센서스 홍보 담당자는 “4월 19일 기준 센서스국 자료를 보면 캘리포니아주 평균 센서스 참여율이 51.7%로 나왔습니다. 하지만 LA 한인타운 주민 참여율은 다소 낮은 평균 40%가 조금 넘었습니다.”라며 적극적인 참여를 당부했습니다.

민족학교에 연락하면 도움을 받을 수 있습니다.



# 다카 무료 갱신 서비스 재개

다카 수혜자들이 코로나바이러스 사태로 인한 실직과 연방 대법원 판결에 대한 두려움으로 이종고를 겪고 있습니다. 특히 이민자 권익 단체들은 대법원이 지금부터 6월 사이 다카에 대한 최종 판결을 예고 없이 내릴 것으로 전망하고 있습니다.

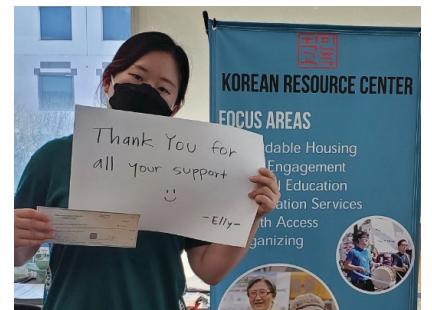
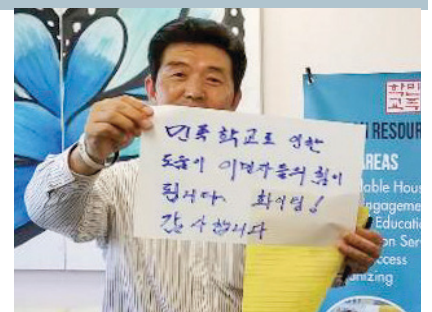
이에 민족학교는 4월 말부터 다카(DACA, 서류미비 청년 추방유예 프로그램) 수혜자의 갱신 비용 495달러를 내주고 서류 접수를 돕는 일을 긴급히 처리하고 있습니다.

현재 한인과 라티노 100여 명에게 혜택이 돌아갔습니다.

민족학교는 또 커뮤니티요구에 따라 다카 무료 갱신 서비스를 대법원 판결까지 확대했습니다.

민족학교 고재완 이민 법률 서비스 매니저는 “지금부터 대법원 판결에 대한 모든 상황에 대비해야 합니다.”라며 “어떤 결과가 나올지 모르니, 다카 갱신을 하지 않은 청년은 하루빨리 갱신해 워크 퍼밋을 연장해야 합니다.”라고 강조했습니다.

신청문의:  
고재완 매니저 (jae@krcla.org)



# 노인 저소득층 아파트 최신 정보

## LA카운티 노인 아파트

메니저먼트	아파트 이름 / 주소	전화번호	대기년수	기타
	Westside Manor 1224 S Norton Ave Los angeles, CA90019	323-732-9697	스튜디오 제공 2-3년	렌트비 소득의 30%
	Broadwood Terrace Apt 5001 S. Main St Los Angeles, CA 90037	323-235-5280		렌트비 소득의 30%
	Long Beach Brethren Manor 3333 Pacific Place Long Beach, CA 90806	562-426-6547		2월 375달러, 최소 월소득 950달러 원 베드룸 월 500달러 최소 소득 월 1240달러
	Long Beach Brethren Manor 3333 Pacific Place Long Beach CA 90806	562-426-6547	2년 이상	베드룸 월 500달러, 최소 월소득 1250달러 이상

## LA카운티 저소득층 아파트

	Florence Mills Apartments 1044 E. Jefferson Blvd Los Angeles, CA 90501	866-218-2126		신청서 발급 <a href="http://hollywoodhousing.org/2020/04/15/florence-mills-apartments-available-to-lease/">http://hollywoodhousing.org/2020/04/15/florence-mills-apartments-available-to-lease/</a>
RHF	Carondelet Court Apts 816 Carondelet St Los Angeles, CA 90057	213-384-3118	2년 이상	2, 3 베드룸
	Hope Manor 1332 S. Hope St. Los Angeles, CA 90015	213-718-1745	2~3년 이상	스튜디오, 원 베드룸
TSA	The Park Plaza 960 West 62nd Pl Los Angeles, CA 90044	323-778-1696	2~4년 이상 2베드 제공	신청서 발급 받는 곳, TSAhousing.com

# 코로나바이러스 민간단체 보조금 지원 정보

	지역	자격조건	신청방법	지급 가능 여부
민족학교 KRC		<a href="https://www.krcla.org/">https://www.krcla.org/</a> 다카 서류미비자 갱신 비용지원		완료
LA한인회		서류미비 한인 대상, 현금지급 <a href="http://www.kafla.org/ko/">http://www.kafla.org/ko/</a>	LA한인회 직접 방문해 서류를 받아서 제출하거나 KAFLA 앱에서 다운 받아서 신청.	5월 5~9일까지 신청. 400명 각 500달러.
한인타운청소년 회관 KYCC		시니어에게 음식배달 서비스 <a href="https://www.kycccla.org/">https://www.kycccla.org/</a>	213 365 0017	
NAKASEC COVID-19 Fund 미주한인봉사교 육단체 협의회	LA	서류미비자 <a href="https://nakasec.com/">https://nakasec.com/</a>		준비중
OneFamily LA	LA	<a href="https://www.onefamilyla.com/">https://www.onefamilyla.com/</a>		준비중
A New Way of Life	LA	LA카운티 거주민이며 수감된 적이 있는 자	<a href="https://www.surveymonkey.com/r/COVID19RapidResponse">https://www.surveymonkey.com/r/COVID19RapidResponse</a>	중단
Mayor's Fund - FamilySource Center	LA	LA시 거주민	311로 전화해서 FamilySource Center로 문의	중단
UndocuScholars Relief Fund	전국	본인이 서류미비자이거나 가족 구성원 중 서류미비자가 있는 경우	구글닥으로 신청 <a href="https://docs.google.com/forms/d/e/1FAIpQLSfs3vK0E-xPqYUG3HomeP_vRtZbCfzE8-J9GmEfunanb0bX76uSmg/viewform">https://docs.google.com/forms/d/e/1FAIpQLSfs3vK0E-xPqYUG3HomeP_vRtZbCfzE8-J9GmEfunanb0bX76uSmg/viewform</a>	현재 모두 소진. 기금 모금 중. 보장할 수는 없음.

## Korean Resource Center 민족학교

900 Crenshaw Blvd. #B  
Los Angeles CA, 90019

323-937-3718 | WWW.KRCLA.ORG

\*Return Service Requested

### 문의 연락 방법

\*서비스를 원할 경우 반드시 예약해야 합니다.  
법률 서비스는 킹슬리 사무실에서 크렌셔 사무실로 이동했습니다.

**Crenshaw 사무실: 323-937-3718**

**Kingsley 사무실: 323-205-4187**

**Fullerton 사무실: 714-869-7624**

#### [전화 번호부]:

- [0] - 아래의 항목이 아닌 나머지 문의
- [2] - 의료 보험(메디칼 등)
- [4] - 이민자 (시민권, DACA, 가족 초청)
- [5] - 저소득층 주택 및 연장자 아파트

### 회원 가입 및 갱신 안내

민족학교 회원 자격을 갱신하세요! 민족학교 회비는 일반 연 \$50, 저소득층/연장자/학생 \$25, 가족 \$75 입니다. 회원갱신은 사무실 방문을 통해 하실 수도 있고, 전화 또는 웹사이트 [krcla.org/ko/membership](http://krcla.org/ko/membership) 에서 크레딧 카드 결제를 통해 하실 수 있습니다.

이 소식지는 cc 저작자표시-동일조건변경허락 라이선스로 공유되어 복제, 배포, 변경이 가능합니다. 자세히: [krcla.org/ko/license](http://krcla.org/ko/license)

#### [근무 시간]:

- 월요일 | 9am-12pm & 1pm-5pm
- 화요일 | 9am-12pm & 1pm-5pm
- 수요일 | 9am-12pm & 1pm-5pm
- 목요일 | 9am-12pm & 1pm-5pm
- 금요일 | 직원교육 및 회의
- 토, 일요일 | Closed



#### Crenshaw Office

900 Crenshaw Blvd #B  
Los Angeles, CA 90019

#### Kingsley Office

540 S. Kingsley Dr. #B  
Los Angeles, CA 90020

#### Fullerton Office

620 N Harbor Blvd.  
Fullerton, CA 92832